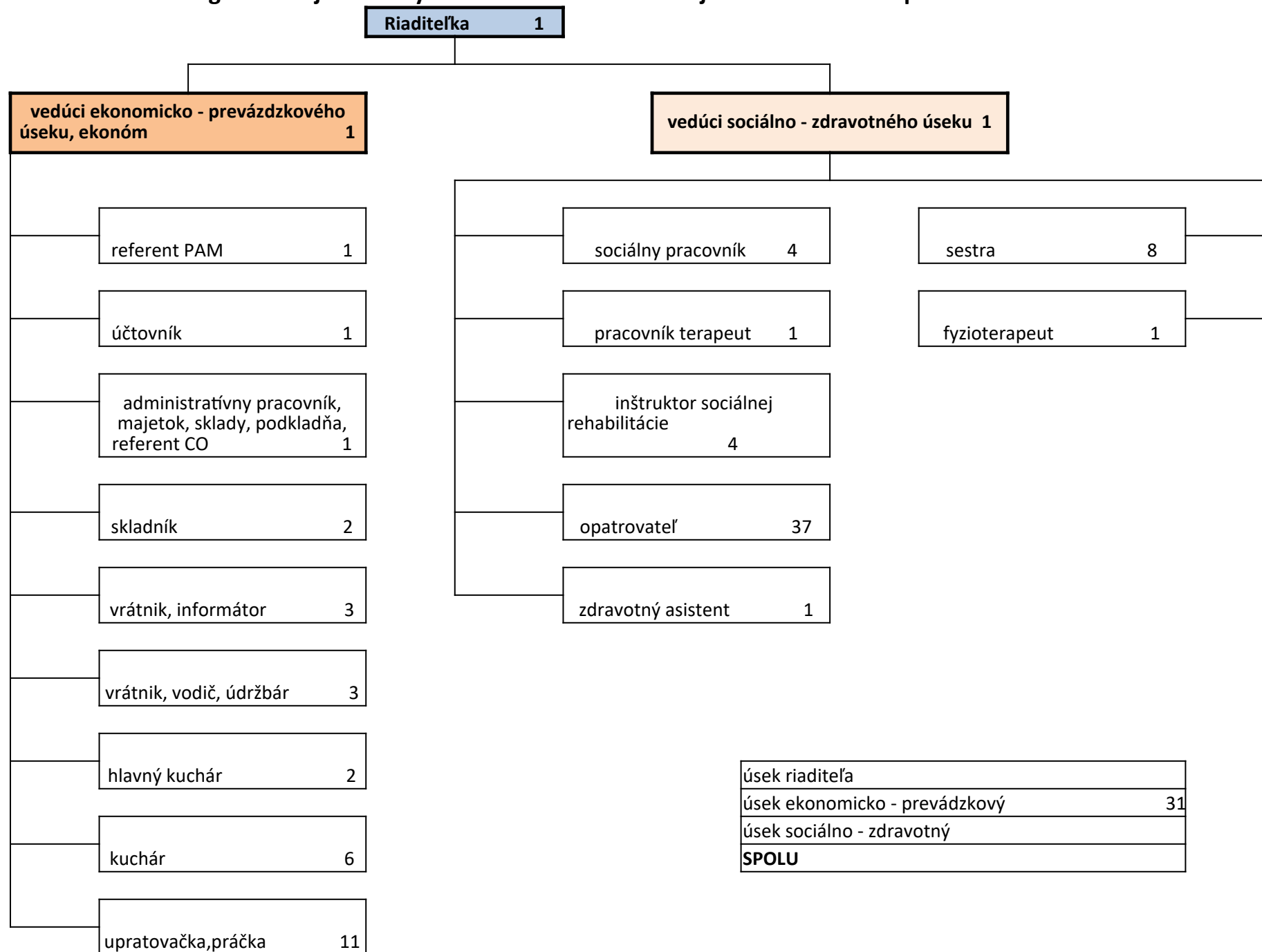


## Schéma organizačnej štruktúry Domova MÁRIE v Banskej Štiavnici účinná a platná od 01.októbra 2021



**Organizačná štruktúra Domova MÁRIE v Banskej Štiavnici  
a platná od 01.októbra 2021**

účinná

úsek	zariadenie	úväzok
<b>riaditeľa (1)</b>	riaditeľ	1
<b>sociálno - zdravotný úsek (59)</b>	vedúci úseku	1
	sestra	8
	fyzioterapeut	1
	sociálny pracovník	4
	pracovník terapeut	1
	inštruktor sociálnej rehabilitácie	4
	opatrovateľ	37
	zdravotný asistent	1
<b>ekonomicko - prevádzkový úsek (32)</b>	vedúci úseku , ekonóm	1
	referent PAM	1
	účtovník	1
	administratívny pracovník, majetok, sklady, pokladňa, referent CO	1
	skladník	2
	vrátnik, informátor	3
	vrátnik, vodič, údržbár	3
	hlavný kuchár	2
	kuchár	6
	upratovačka, práčka	11
<b>SPOLU</b>		<b>89</b>

V Banskej Štiavnici dňa 24.09.2021